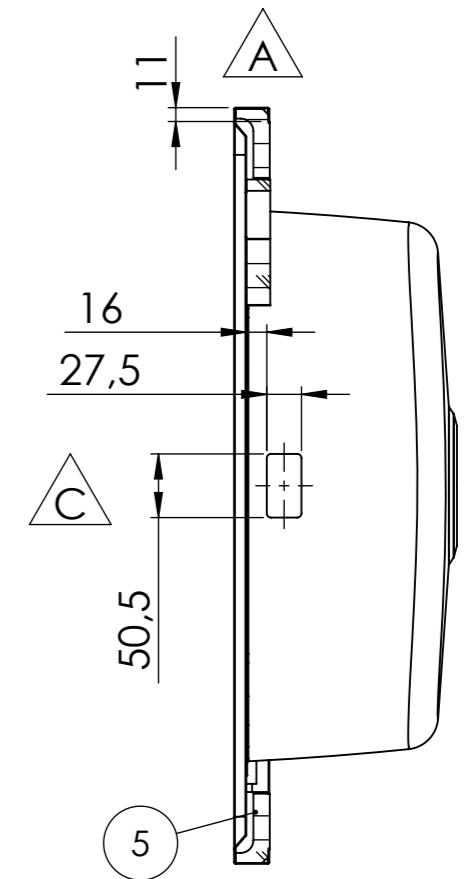
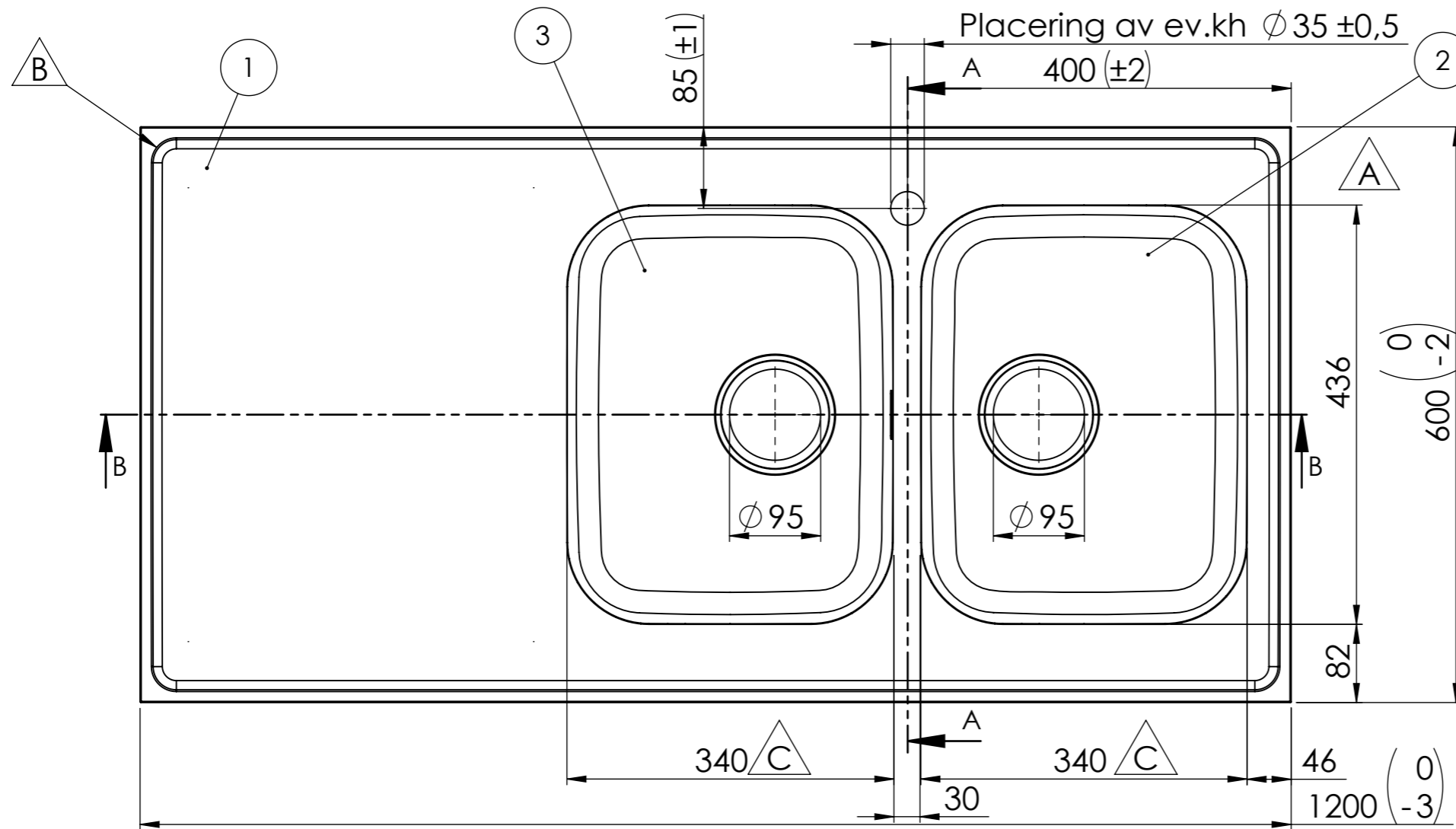
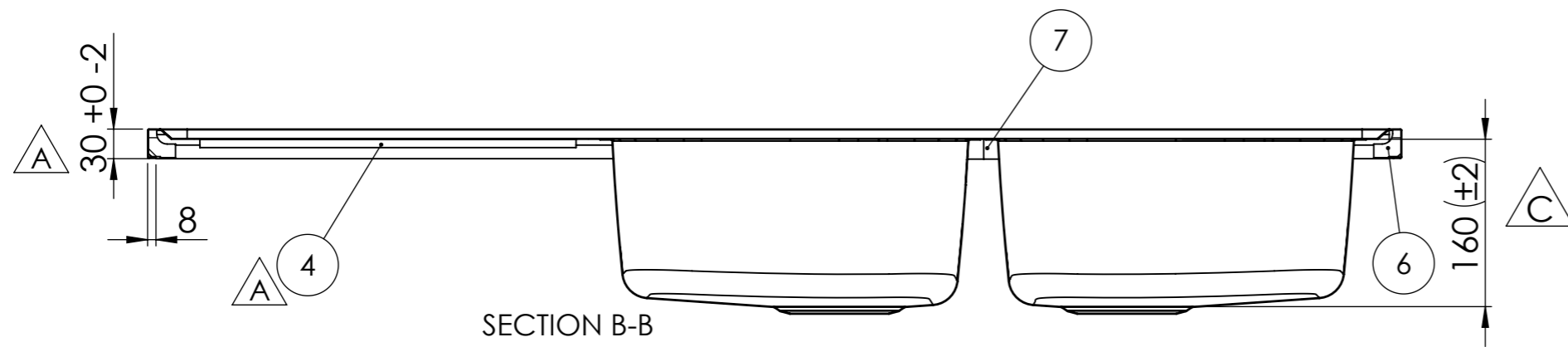


Denna handling är vår egendom och får ej utan vårt skriftliga medgivande kopieras, förevisas eller överlämnas till obehörig person

| REV. | ANT. | ÄNDRING | DATUM | GODK. |
|------|------|---|------------|-------|
| A | 6 | Windexplatta ersatt med MDF. Kantklipp, ram och gavel ändrade för att vulsten inte ska överfuga 30mm. Omvik långsida var 9mm. Avlopp 51 ersätts av avl 97. Låda 34 stabiliserad med bombering R700. | 2013-05-16 | MR |
| B | 2 | Ny bomberad planpresstämpel där fallet slutar mellan lådorna på G-bänk. Hörnradier liknande dem på andra Atlanticvarianter | 2017 | MR |
| C | | Ny dimension 339 -> 340, rektangulärt bräddavlopp infört, ny ritningsmall, ny tolerans (±2). | 2022-07-12 | LC |



SECTION A-A

| ITEM NO. | PART NUMBER | DESCRIPTION | QTY. |
|----------|---------------|-------------|------|
| 1 | Bänklplan H12 | - | 1 |
| 2 | Låda 34 | YL34M160E | 1 |
| 3 | Låda 34 | YL34M160E | 1 |
| 4 | MDF platta | 840600 | 1 |
| 5 | Ram | 841220 | 2 |
| 6 | Gavellist | 843205 | 2 |
| 7 | Trekantskloss | 840075 | 1 |

| | | | | | |
|-------------------------------------|------------|-------|----------|-------------------------------------|---|
| Konstr. | Ritad | Godk. | Smst nr. | Ers. | Tolerans där ej annat angivits: ISO 2768 m |
| | | HG | | | |
| Dat. | 1993-09-24 | Skala | 1:5 | Atlantic AH12-600 Art.nr: XAHX12 | Ritn.nr |
| intra SCANDINAVIAN DESIGN | | | | 14231 | C |