

KONSTRUKTIONSOÖVERSIKT

Översikten visar exempel på konstruktioner med våra produkter samt U-värden, brandmotstånd och ljudreduktion.

Yttervägg med Massivträ



SPECIFIKATIONER

	Typ	Beskrivning	Dimension
1	Massivträ	KL-trä (CLT)	100 mm
2	Regel	Hunton Lättbalk	SJ45x200 mm (7 % träandel)
3	Isolering	Hunton Nativo Träfiberisolering	200 mm
5	Syll/Kortling	Hunton Lättbalk	SJ45x200 mm
6	Vindspärr	Hunton Vindtät Plus	19 mm ¹

EGENSKAPER

U-värde ²	0,165 W/m ² K (Nativo Lösull och skivor)
----------------------	---

¹ Vid isolering med Nativo Träfiberisolering lösull måste minst 19 eller 25 mm. Vindtät med rak kant användas, Vindtät av alla tjocklekar kan monteras vid användning av Nativo skivor

² Förutsättningar för de beräknade U-värdena specificeras på sista sidan av dokumentet

Yttervägg med Lättbalk



SPECIFIKATIONER

	Typ	Beskrivning	Dimension
1	Invändig beklädnad	Gyproc GN13 eller Fermacell Fibergips	12,5 mm
2	Regel installationsskikt	C24 Konstruktionsvirke	45x45 mm
3	Isolering	Hunton Nativo Träfiberisolering	45 mm
4	Ångbroms	Hunton Intello Plus eller Hunton SD10	0,2mm
5	Bärande regel	Hunton Lättbalk	SJ45x200 mm (7 % träandel)
6	Isolering	Hunton Nativo Träfiberisolering	200 mm
7	Vindspärr	Hunton Vindtät Plus	19 mm ¹

EGENSKAPER

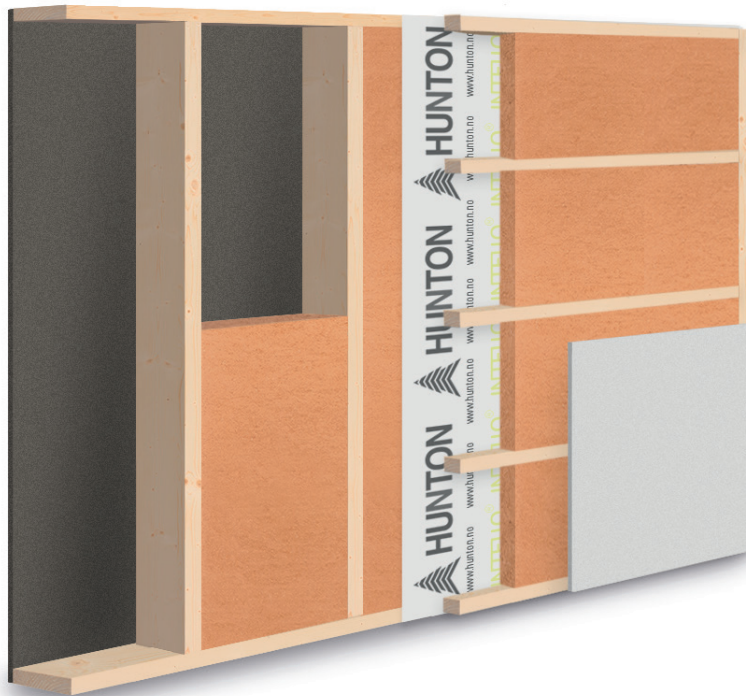
U-värde ²	0,156 W/m ² K (Nativo skivor) 0,167 W/m ² K (Nativo Lösull)
Brandklass Testat enligt. DIN-EN 1365 / DIN-EN 1363	REI30 (invändig brandpåverkan) REI45 (utvändig brandpåverkan) ³

¹ Vid isolering med Nativo Träfiberisolering Lösull måste *minimum* 19 eller 25 mm Vindtät med rak kant användas.

² Förutsättningar för de beräknade U-värdena specificeras på sista sidan av dokumentet.

³ Förutsättning på minst 19mm fasadbeklädnad med teknisk brandklass D-s2,d0.

Yttervägg med konstruktionsvirke och Vindtät



SPECIFIKATIONER

	Typ	Beskrivning	Dimension
1	Invändig beklädnad	Standardgipsskiva (Gyproc GN13)	12,5 mm
2	Regel installationsskikt	C24 Konstruktionsvirke	45x45 mm
3	Isolering	Hunton Nativo Träfiberisolering	45 mm
4	Ångbroms	Hunton Intello Plus eller Hunton SD10	
5	Bärande regel	C24 Konstruktionsvirke	45x195 mm (11% träandel) 45x220 mm (11% träandel)
6	Isolering	Hunton Nativo Träfiberisolering	195 mm eller 220 mm
7	Vindspärr	Hunton Vindtät Plus	19 mm

EGENSKAPER

U-värde ²	12% träandel = 0,165 W/m ² K (Nativo Skivor) 9% träandel = 0,160 W/m ² K (Nativo Skivor) 12% träandel = 0,178 W/m ² K (Nativo Lösull) 9% träandel = 0,171 W/m ² K (Nativo Lösull)
Luftljudsreduktion Rw (lab.)*	49 dB ⁴
Brandklass Testat enligt NS-EN13501-2:2016	REI45 ³ /REI90 ^{3,4} (invändig brandpåverkan) REI45 ⁵ (utvändig brandpåverkan)

¹ Vid isolering med Nativo Träfiberisolering lösull måste minst 19 eller 25 mm Vindtät med rak kant användas.

Vindtät av alla tjocklekar kan monteras vid användning av Nativo skivor

² Förutsättningar för uträkningen av U-värden är specificerat på sista sidan.

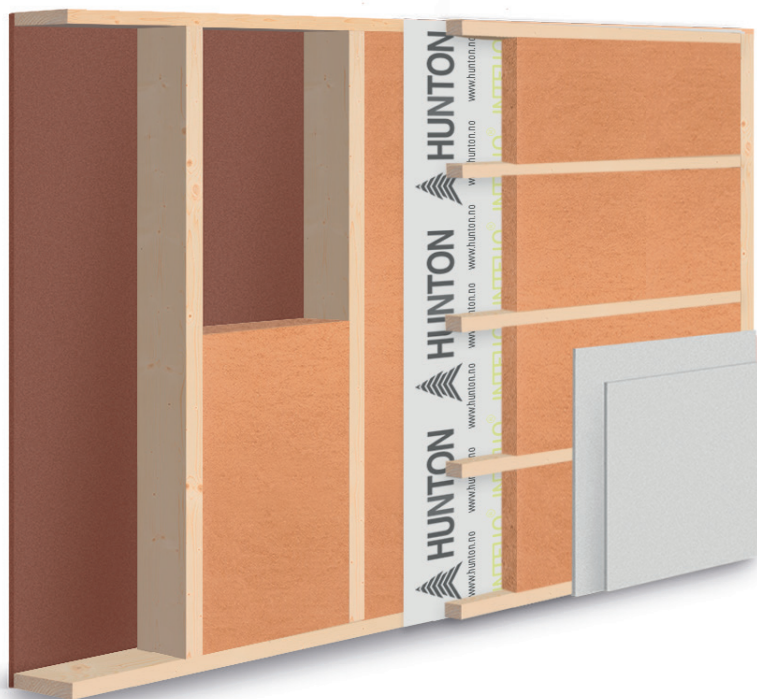
³ Förutsätter konstruktionsvirke med tjocklek 45 mm

⁴ Förutsätter 2 lag gips; 1 lag standard gips (Gyproc GN13) + 1 lag brandgips (Gyproc GF15) mot rummets insida

⁵ Förutsätter minimum 19 mm fasadbeklädnad i brandteknisk klass D-s2,d0

* Omvandlingsfrekvens för utvidgat frekvensområde C₅₀₋₅₀₀₀, -1 dB

Yttervägg med konstruktionsvirke och utvändig gips



SPECIFIKATIONER

	Typ	Beskrivning	Dimension
1	Invändig beklädnad	2 lager standard kartonggips (Gyproc GN13)	12,5 + 12,5 mm (15 mm)
2	Isolering	Hunton Nativo Träfiberisolering	45 mm
3	Regel installationsskikt	C24 Konstruktionsvirke	45x45 mm
4	Ångbroms	Hunton Intello Plus eller Hunton SD10	0,2 mm
5	Isolering	Hunton Nativo Träfiberisolering	195 mm eller 220 mm
6	Bärande regel	C24 Konstruktionsvirke	45x220 mm (11% träandel)
7	Vindspärr	Gyproc GU 9 VPL	9 mm

EGENSKAPER

U-värde ¹	45x195 mm = 0,180 W/m ² K (Nativo Skivor) 45x220 mm = 0,164 W/m ² K (Nativo Skivor) 45x195 mm = 0,194 W/m ² K (Nativo Lösull) 45x220 mm = 0,175 W/m ² K (Nativo Lösull)
----------------------	--

Luftljudsreduktion Rw (lab.)*	47 dB
-------------------------------	-------

Brandklass Testat enligt NS-EN13501-2:2016	REI90 ^{2,3,4} Tvåsidig brandpåverkan
---	--

¹ Förutsättningar för uträkningen av U-värden är specificerat på sista sidan av dokumentet.

² Förutsätter 45 mm tjocklek på konstruktionsvirket

³ REI90 invändig brandpåverkan förutsätter 1 lager standard kartonggips (Gyproc GN13) + 1 lager brandgips (Gyproc GF15) mot invändigt rum.

⁴ REI90 utvärdig brandpåverkan förutsätter minimum 22 mm fasadbeklädnad i teknisk brandklass D-s2,d0.

* Omvandlingsfrekvens för spektrum för utvidgat frekvensområde C₅₀₋₅₀₀₀, -1 dB

Yttervägg med konstruktionsvirke och Vindtät Plus


NYHET

SPECIFIKATIONER

	Typ	Beskrivning	Dimension
1	Invändig beklädnad	Standard gips (Nordgips type A)	12,5 mm
2	Vertikal eller horisontal regel	C24 Konstruktionsvirke	45x45 mm
3	Isolering	Hunton Nativo Träfiberisolering	45 mm
4	Ångbroms	Hunton Intello Plus eller Hunton SD10	
5	Bärande regel	C24 Konstruktionsvirke	45x195 mm
6	Isolering	Hunton Nativo Träfiberisolering	195 mm
7	Vindspärr	Hunton Vindtät Plus	25 mm

EGENSKAPER

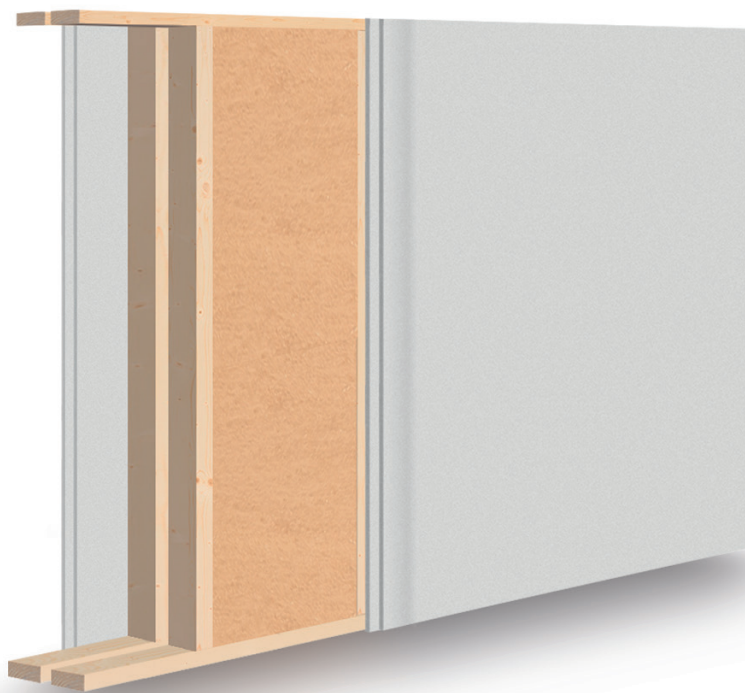
U-värde ¹	12% träandel = 0,162 W/m ² K (Nativo Skivor) 12% träandel = 0,174 W/m ² K (Nativo Lösull)
Luftljudsreduktion Rw (lab.)*	49 dB ²
Brandklass Testat enligt. NS-EN13501-2:2016	REI90 ³ (Utvändig brandpåverkan)

¹ Förutsättningar för uträkningen av U-värden är specificerat på sista sidan.

² Förutsätter 2 lag gips; 1 lag standard gips (Gyproc GN13) + 1 lag brandgips (Gyproc GF15) mot rummets insida

³ Förutsätter minimum 23 mm fasadbeklädnad i brandteknisk klass D-s2,d0

Lägenhetsavskiljande vägg med med gips/gipsskivor



SPECIFIKATIONER

	Typ	Beskrivning	Dimension
1	Invändig beklädnad	2 lager standard kartonggips (Gyproc GN13)	12,5 mm + 12,5 mm
2	Bärande regel	C24 Konstruktionsvirke	45x95 mm C24 c/c 600 mm
3	Isolering	Hunton Nativo Träfiberisolering	95 mm
4	Luftspalt	Utrymme mellan stommar	30 mm
5	Bärande regel	C24 Konstruktionsvirke	45x95 mm C24 c/c 600 mm
6	Isolering	Hunton Nativo Träfiberisolering	95 mm
7	Invändig beklädnad	2 lager standard kartonggips (Gyproc GN13)	12,5 mm + 12,5 mm

EGENSKAPER

Luftljudsreduktion $R_{w+C50-3150}$	62 dB
Brandklass Testat enligt NS-EN13501-2:2016	REI45 ¹ (bärande) / EI60 (brandcells begränsande)

¹ Brandklass REI45 är testat med 15 kN/m (9 kN/m pr. regel vid c/c 600 mm)
* Omvandlingsfrekvens för spektrum för utvidgat frekvensområde $C_{50-5000}$, -2 dB

Lägenhetsavskiljande vägg med fibergips



SPECIFIKATIONER

	Typ	Beskrivning	Dimension
1	Invändig beklädnad	1 lager Fermacell Fibergips	12,5 mm
2	Bärande regel	C24 Konstruktionsvirke	45x95 mm C24 c/c 600 mm
3	Isolering	Hunton Nativo Träfiberisolering	95 mm
4	Luftspalt	Utrymme mellan stommar	30 mm
5	Bärande regel	C24 Konstruktionsvirke	45x95 mm C24 c/c 600 mm
6	Isolering	Hunton Nativo Träfiberisolering	95 mm
7	Invändig beklädnad	1 lager Fermacell Fibergips	12,5 mm

EGENSKAPER

Luftljudsreduktion $R_w+C_{50}-3150$	62 dB
--------------------------------------	-------

* Omvandlingsfrekvens för spektrum för utvidgat frekvensområde $C_{50}-5000, -3$ dB

Innervägg med kartonggips



SPECIFIKATIONER

	Typ	Beskrivning	Dimension
1	Invändig beklädnad	1 lager standard kartonggips (Gyproc GN13)	12,5 mm
2	Bärande regel	C24 Konstruktionsvirke	45x95 mm C24 c/c 600 mm
3	Isolering	Hunton Nativo Träfiberisolering	95 mm
7	Invändig beklädnad	1 lager standard kartonggips (Gyproc GN13)	12,5 mm

EGENSKAPER

Luftljudsreduktion R_w (lab.)*	40 dB (gäller för både 70 mm och 95 mm Nativo Träfiberisolering)
----------------------------------	--

* Omvandlingsfrekvens för spektrum för utvidgat frekvensområde $C_{50-5000}$, -3 dB

Innervägg med fibergips



SPECIFIKATIONER

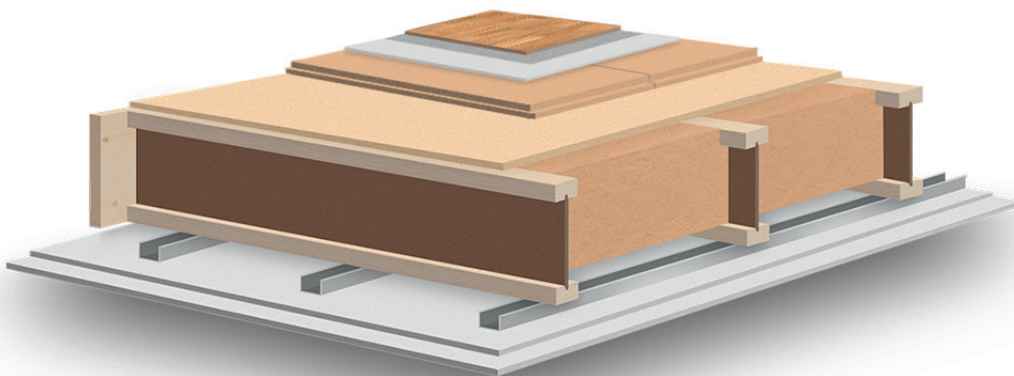
	Typ	Beskrivning	Dimension
1	Invändig beklädnad	1 lager Fermacell Fibergips	12,5 mm
2	Bärande regel	C24 Konstruktionsvirke	45x95 mm C24 c/c 600 mm
3	Isolering	Hunton Nativo Träfiberisolering	95 mm
7	Invändig beklädnad	1 lager Fermacell Fibergips	12,5 mm

EGENSKAPER

Luftljudsreduktion R_w (lab.)*	46 dB (gäller för både 70 mm och 95 mm Nativo Träfiberisolering)
----------------------------------	--

* Omvandlingsfrekvens för spektrum för utvidgat frekvensområde $c_{50-5000}$, -2 dB

Huntongolvet™ med standardgips i innertak



SPECIFIKATIONER

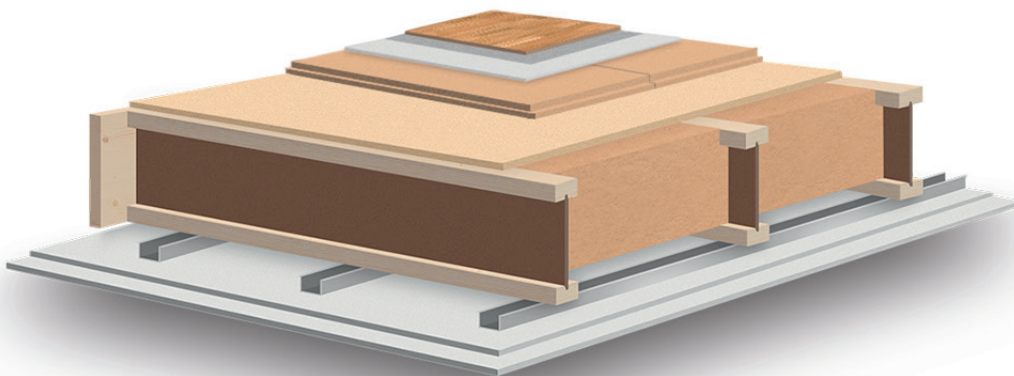
	Typ	Beskrivning	Dimension
1	Tryckfordelende skiva	Fermacell Fibergips	10 mm
2	Stegljudsskiva	Hunton Silencio	36 mm
3	Bärande undergolv	Forestia golvspån standard	22 mm
4	Bärande golvbalk	Hunton Lättbalk	SJ45/300 mm c/c 600 mm
5	Isolering	Hunton Nativo Träfiberisolering ¹	Min. 195 mm
6	Ljudregel	Gyproc AP 25	25 mm
7	1. lag innertak	Standard kartonggips (Gyproc GN13)	12,5 mm
8	2. lag innertak (mot rum)	Brandgips (Gyproc GF15)	15 mm

EGENSKAPER

Förväntade ljudreduktionsvärden (felt)	Luftljud (R'_w) \geq 56-57 dB Stegljud ($L'_{n,w}$) \leq 51-53 dB
Brandklass Testat enligt. NS-EN13501-2:2016	REI60 (Ensidig brandpåverkan från undersidan)

¹ Vid isolering med Hunton Nativo Träfiberisolering lösull monteras Hunton SD10 Ångbroms mellan balk och ljudregel.

Huntongolvet™ med fibergips i innertak



SPECIFIKATIONER

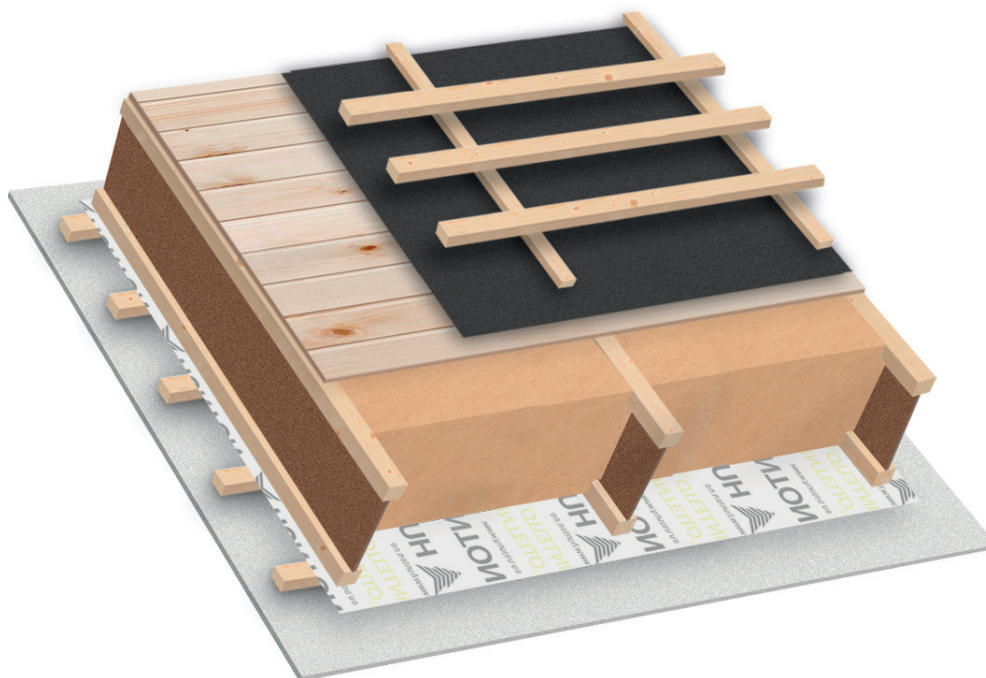
	Typ	Beskrivning	Dimension
1	Tryckfördelande skiva	Fermacell Fibergips	10 mm
2	Stegljudsskiva	Hunton Silencio	36 mm
3	Bärande undergolv	Forestia golvspån standard	22 mm
4	Bärande golvbalk	Hunton Lättbalk	SJ45/300 mm c/c 600 mm
5	Isolering	Hunton Nativo Träfiberisolering ¹	Min. 195 mm
6	Ljudregel	Gyproc AP 25	25 mm
7	1. lag innertak	Fermacell fibergips	12,5 mm
8	2. lag innertak (mot rum)	Fermacell fibergips	12,5 mm

EGENSKAPER

Förväntade ljudreduktionsvärden (felt)	Luftljud (R'_w) \geq 56-57 dB Stegljud ($L'_{n,w}$) \leq 51-53 dB
Brandklass Testat enligt. NS-EN13501-2:2016	REI45 (Ensidig brandpåverkan från undersidan)

¹ Vid isolering med Hunton Nativo Träfiberisolering Lösull monteras Hunton SD10 Ångbroms mellan balk och ljudregel.

Huntontaket™ med kartong- eller fibergips



SPECIFIKATIONER

	Typ	Beskrivning	Dimension
1	Råspont	Råspont	22 mm + diffusionsöppen vindspärr/underlagspapp
2	Takbalk	Hunton Lättbalk Hunton LVL Fanerträbalk	Lättbalk SJ45x400 mm (c/c 1200 mm 2,1 % träandel) LVL fanerträbalk 45x400 mm (c/c 1200 mm 5,6 % träandel)
3	Isolering	Hunton Nativo Träfiberisolering	400 mm
4	Ångbroms	Hunton Intello Plus eller Hunton SD10	0,2 mm
5	Regel installationsskikt	C24 Konstruktionsvirke	45x45 mm
6	Isolering	Hunton Nativo Träfiberisolering	45 mm
7	Invändig beklädnad	Fermacell Fibergips eller gips	12,5 mm

EGENSKAPER

U-värde ¹	SJ45x400 = 0,089 W/m ² K (Nativo Lösull) LVL fanerträbalk 45x400 mm = 0,091 W/m ² K (Nativo Skivor) LVL fanerträbalk 45x400 mm = 0,095 W/m ² K (Nativo Lösull)
----------------------	---

¹ Förutsättningar för de beräknade U-värdena specificeras på sista sidan av dokumentet.

Förutsättningar

Broschyrens U-värden grundar sig på standarden EN ISO 6946 och är beräknade enligt värden som framkommer nedan. Skillnader i U-värde för konstruktioner med Nativo skivor och Nativo lösull beror på varierande fyllningsgrad av invändigt installationsskikt (se punkt nedan)

Deklarerad värmekonduktivitet λD (lambda)

Träandel 0,120 W/mk
 Nativo 0,038 W/mk
 Vindtät 0,050 W/mk
 Gips 0,210 W/mk

Värmeöverföringsmotstånd

Invändig (Rsi) 0,13 m²K/W (horisontal värmeflödesriktning)
 Utvändig (Rse) 0,04 m²K/W

Invändigt installationsskikt av yttervägg och yttertak

Invändigt installationsskikt (45x45 mm) är beräknat som horisontellt med c/c 600 mm.

Vid användning av Nativo skivisolering i ytterväggar och yttertak grundar sig beräkningarna på att det invändiga installationsskiktet är isolerat med 45 mm skivisolering.

Vid användning av Nativo Lösull i ytterväggar och yttertak är all isolering installerad på den kalla sidan av Ångbromsen. Invändigt installationsskikt blir då delvis isolerat – se illustration till höger.

U-värdet blir därför högre än motsvarande konstruktion isolerad med Nativo skivisolering.

Övriga förutsättningar

Träandelen i ytterväggar är basert på vägghöjden 2,4 m, regler med c/c 600 mm, enkel syll och hammarband (totalt 2,45 m regel pr. m²). Kortlingar runt dörrar och fönster, pelare, hammarbandsförstärkningar och liknande som kan öka träandelen är inte medräknat.

Producentsspecifik gips har använts i brand- och ljudtester.

Illustration av yttervägg med Nativo Träfiberisolering Lösull och delvis isolerat installationsskikt.



Hunton
Undertak



Hunton
Lättbalk



Nativo
Träfiberisolering
Skivor



Hunton
Silencio
Stegljudsskiva



Hunton
Vindtät



Nativo
Träfiberisolering
Lösull



Huntonväggen

Hunton Fiber AB • Gustavsgatan 34 • 216 11 Limhamn
Telefon 040-15 38 00
www.hunton.se

