

EGENKONTROLL LECA® INNERVÄGG

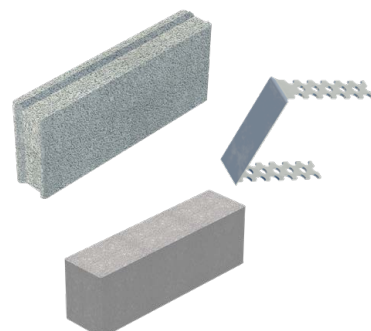


Leca®



Ett verktyg för att säkerställa kvalitén på den utförda murverket.

Egenkontrollen Leca® Innervägg är ett kvalitetsdokument som används ihop med Leca®-konstruktioner 70-150 mm.



Checklista



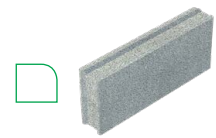
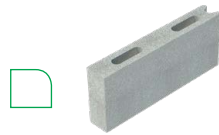
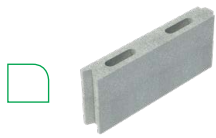
Objektsinformation

Kvarter, fastighet			
Adress			
Huvudentreprenör			
Entreprenör			
Ansvarig materialleverantör			
Telefon			
Startdatum			
Färdigställandedatum			
Fasad, bruttoarea	m ²	Fasad nettoarea	m ²

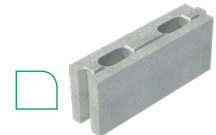
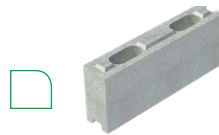
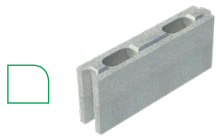
Mottagningskontroll

Mottagningskontroll i enlighet med ABM 07. Kontrollera att rätt material och mängd har levererats.

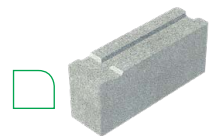
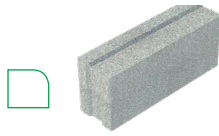
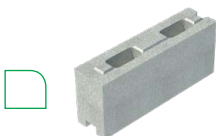
Orderdatum	Mottaget av	Leveransdatum	Avvikelse	Åtgärdsdatum	Signatur



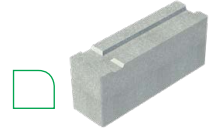
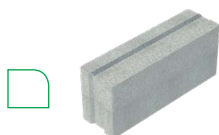
	Leca® Block 75	Leca® Block 75 Hörn	Leca® Block 90
Mått (BxHxL):	75x198x498 mm	75x198x498 mm	90x198x498 mm
Vikt:	6,4 kg	6,4 kg	5,4 kg
Hållfasthetsklass:	5 MPa	5 MPa	3 MPa
Antal block/pall	80 st	112 st	80 st
Åtgång	ca 10 st/m ²	ca 10 st/m ²	ca 10 st/m ²



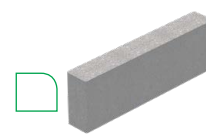
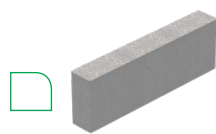
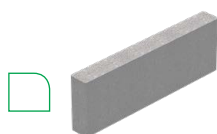
	Leca® Block 95	Leca® Block 95 Hörn	Leca® Block 125
Mått (BxHxL):	95x198x498 mm	95x198x498 mm	125x198x498 mm
Vikt:	7,6 kg	7,6 kg	10,9 kg
Hållfasthetsklass:	5 MPa	5 MPa	5 MPa
Antal block/pall	80 st	80 st	60 st
Åtgång	ca 10 st/m ²	ca 10 st/m ²	ca 10 st/m ²



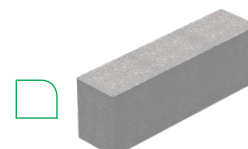
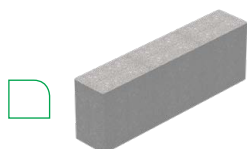
	Leca® Block 125 Hörn	Leca® Block 150	Leca® Block 150 Hörn
Mått (BxHxL):	125x198x498 mm	150x198x498 mm	150x198x498 mm
Vikt:	10,9 kg	9,3 kg	9,2 kg
Hållfasthetsklass:	5 MPa	3 MPa	3 MPa
Antal block/pall	60 st	60 st	60 st
Åtgång	ca 10 st/m ²	ca 10 st/m ²	ca 10 st/m ²



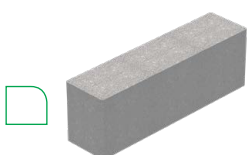
	Leca® Block 150 Pass	Leca® Block 150 Fin	Leca® Block 150 Hörn Fin
Mått (BxHxL):	150x198x498 mm	150x198x498 mm	150x198x498 mm
Vikt:	4,6 kg	12,8 kg	12,7 kg
Hållfasthetsklass:	3 MPa	5 MPa	5 MPa
Antal block/pall	60 st	60 st	60 st
Åtgång	ca 20 st/m ²	ca 10 st/m ²	ca 10 st/m ²



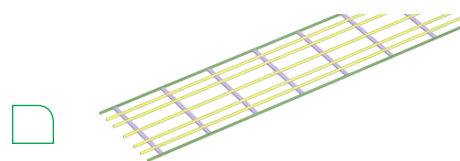
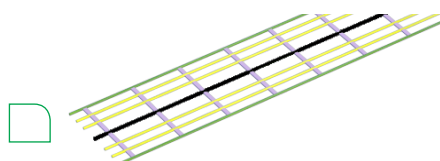
	Leca® Murblock 7	Leca® Murblock 9	Leca® Murblock 9 Typ 5
Mått (BxHxL):	70x190x590 mm	90x190x590 mm	90x190x590 mm
Vikt:	5,6 kg	6,4 kg	10 kg
Hållfasthetsklass:	3 MPa	3 MPa	5 MPa
Antal block/pall	88 st	64 st	64 st
Åtgång	8,3 st/m ²	8,3 st/m ²	8,3 st/m ²



	Leca® Murblock 12	Leca® Murblock 12 Typ 5	Leca® Murblock 15
Mått (BxHxL):	120x190x590 mm	120x190x590 mm	150x190x590 mm
Vikt:	9 kg	12 kg	10,6 kg
Hållfasthetsklass:	3 MPa	5 MPa	3 MPa
Antal block/pall	72 st	72 st	60 st
Åtgång	8,3 st/m ²	8,3 st/m ²	8,3 st/m ²



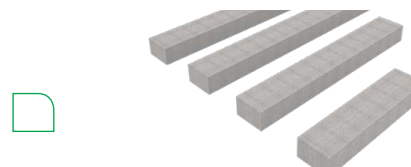
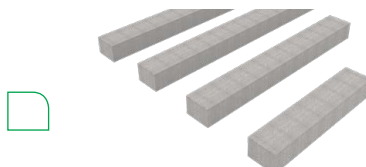
	Leca® Murblock 15 Typ 5	Weber Flexoheft M2,5	Weber Gullex Murbruk M2,5
Mått (BxHxL):	150x190x590 mm	-	-
Vikt:	15 kg	25 kg	25 kg
Hållfasthetsklass:	5 MPa	2,5 MPa	2,5 MPa
Antal per pall	60 st	40 st	40 st
Åtgång	ca 8,3 st/m ²	-	-



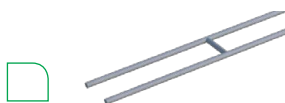
	Leca® Murverksarmering 35 rf	Leca® Murverksarmering 40
Mått (BxHxL):	35x1,7x30 000 mm	40x1,7x30 000 mm
Miljöklass:	MX4	MX1
Åtgång:	var tredje skift 3,3 lpm/m ² var femte skift 2,02 lpm/m ²	var tredje skift 3,3 lpm/m ² var femte skift 2,02 lpm/m ²
Förpackning:	6 st rullar/kartong	6 st rullar/kartong



	Leca® Balk 75	Leca® Balk 95
Mått (BxH):	75x190 mm	95x190 mm
Längder:	1500	1500, 2400, 3000
Vikt:	28 kg	30, 45, 55 kg
Hållfasthetsklass:	5 MPa	5 MPa
Bärförmåga	10 kN/m	16, 8, 4 kN/m



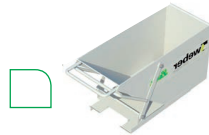
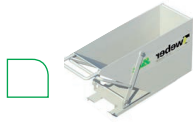
	Leca® Balk 125	Leca® Balk 150
Mått (BxH):	125x190 mm	150x190 mm
Längder:	1500, 2400, 3000, 3900	1500, 2400, 3000, 3900
Vikt:	40, 60, 80, 95 kg	50, 75, 95, 115 kg
Hållfasthetsklass:	5 MPa	5 MPa
Bärförmåga:	17, 9, 5, 1 kN/m	18, 10, 5, 1 kN/m



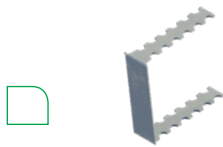
	Leca® Bistål 37 rf	Leca® Bistål 40 fz	Leca® Bistål 40 ob
Mått (BxHxL):	28x3,7x4000 mm	28x4x4000 mm	28x4x4000 mm
Miljöklass:	MX4	MX2	MX1
Åtgång:	var tredje skift 3,8 lpm/m ² var femte skift 2,3 lpm/m ²	var tredje skift 3,8 lpm/m ² var femte skift 2,3 lpm/m ²	var tredje skift 3,8 lpm/m ² var femte skift 2,3 lpm/m ²
Förpackning:	10 eller 50 st/bunt	10 eller 50 st/bunt	10 eller 50 st/bunt



	Leca® Murlåda 75	Leca® Murlåda 90	Leca® Murlåda 95
Mått (BxHxL):	75x190x400 mm	90x190x400 mm	95x190x400 mm
Brukskapacitet:	3 liter eller 4,7 kg	3,7 liter eller 5,8 kg	3,8 liter eller 6 kg
Material:	Lackerad plåt	Lackerad plåt	Lackerad plåt



	Leca® Murlåda 125	Leca® Murlåda 150
Mått (BxHxL):	125x190x400 mm	150x190x400 mm
Brukskapacitet:	5 liter eller 7,8 kg	6 liter eller 9,4 kg
Material:	Lackerad plåt	Lackerad plåt



	Leca® Infästningsplåt
Mått (BxHxL):	65x200x150 mm
Godstjocklek:	4 mm
Miljöklass:	MX4
Förpackning:	4-pack eller 6-pack

Projektering



Murverket är dimensionerat utifrån gällande laster av ansvarig konstruktör.

JA EJ AKTUELLT AVVIKELSE

Signatur och datum

Projektering är utförd av ansvarig konstruktör så att murverket har de egenskaper som förväntas, t.ex. brandmotstånd och ljudreduktion.

JA EJ AKTUELLT AVVIKELSE

Signatur och datum

Projektspecifika detaljlösningar finns som t.ex. balklösning och anslutning till yttervägg.

JA EJ AKTUELLT AVVIKELSE

Signatur och datum

Detaljunderlag finns för anslutning vid bjälklag.

JA EJ AKTUELLT AVVIKELSE

Signatur och datum

Rörelsefogarnas placering är utmärkta på ritning.

JA EJ AKTUELLT AVVIKELSE

Signatur och datum

Armeringsmängd och typ av variant finns specificerat.

JA EJ AKTUELLT AVVIKELSE

Signatur och datum

Projektering gällande installationer, rördragningar och infästningar av dörrar, portar och större fönsterpartier i Leca Infästningsplåt finns.

JA EJ AKTUELLT AVVIKELSE

Signatur och datum

Noteringar kring avvikelser

Utförande

Kontrollera att Leca Golv/Väggprofil är monterad i våg på golvet och rätt infäst i anslutande vägg.



JA EJ AKTUELLT AVVIKELSE

Signatur och datum

Kontrollera att blandning av tunnfogs/murbruket följer anvisningen på säcken.



JA EJ AKTUELLT AVVIKELSE

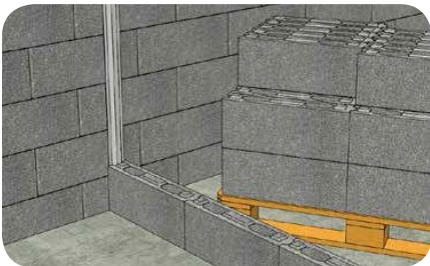
Signatur och datum

Kontrollera att temperaturen i bruk och block minst håller +5°C under hela härdningstiden.

JA EJ AKTUELLT AVVIKELSE

Signatur och datum

Kontrollera att murningen utförs på ett glidskikt om inte Leca Golv/Väggprofil används.



JA EJ AKTUELLT AVVIKELSE

Signatur och datum

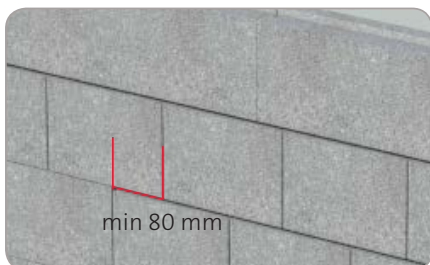
Kontrollera att murverket armerats enligt projektering från konstruktör.



JA EJ AKTUELLT AVVIKELSE

Signatur och datum

Kontrollera att murning utförs i förband enligt Eurokod 6.

 JA EJ AKTUELLT AVVIKELSE

Kontrollera att murverket uppfyller AMA krav gällande planhet enligt tabell AMA 42.A/FS-1 i AMA hus.

T.ex.

Buktighet Klass A: ± 5 mm, på 2000 mm vägglängd

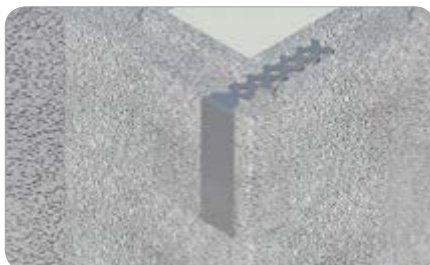
Buktighet Klass B: ± 8 mm, på 2000 mm vägglängd

Lutning Klass A: \pm lägst 8 mm på 6000 mm vägghöjd

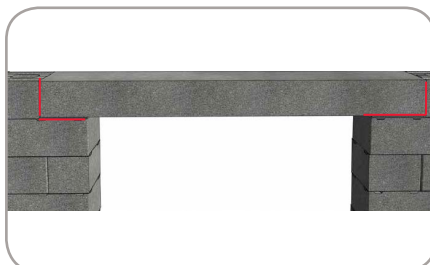
Lutning Klass B: \pm lägst 10 mm på 6000 mm vägghöjd

 JA EJ AKTUELLT AVVIKELSE

Kontrollera att Leca Infästningsplåt vid användning monterats på rätt plats för kommande montage.

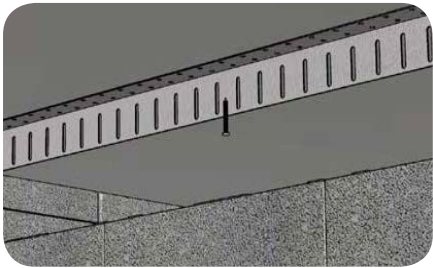
 JA EJ AKTUELLT AVVIKELSE

Kontrollera att Leca Balk har upplag om minst 250 mm på varje sida om öppningen.

 JA EJ AKTUELLT AVVIKELSE

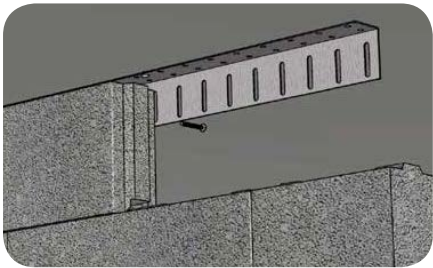
Teleskopisk bjälklagsanslutning

Kontrollera att Leca Takprofil vid användning monterats rätt.

 JA EJ AKTUELLT AVVIKELSE

Signatur och datum

Kontrollera att infästning gjorts i Leca Blocken med angivet fästelement centriskt genom Leca Takprofil.

 JA EJ AKTUELLT AVVIKELSE

Signatur och datum

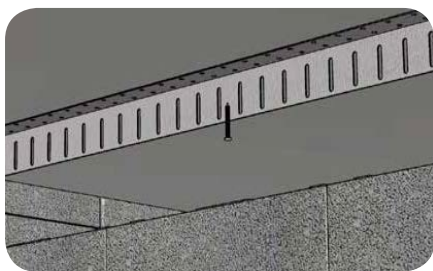
Kontrollera att eventuellt kvarvarande tomrum mellan bjälklag och Leca murverket är tätat med ett material som medger rörelser från bjälklaget.

 JA EJ AKTUELLT AVVIKELSE

Signatur och datum

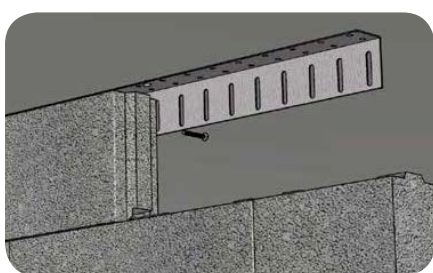
Bjälklagsanslutning

Kontrollera att Leca Takprofil vid användning monterats rätt.

 JA EJ AKTUELLT AVVIKELSE

Signatur och datum

Kontrollera att infästning gjorts i Leca Blocken med angivet fästelement centriskt genom Leca Takprofil.

 JA EJ AKTUELLT AVVIKELSE

Signatur och datum

Kontrollera att eventuellt kvarvarande tomrum mellan bjälklag och Leca murverket är tätat med ett material som är anpassat efter önskad lastöverföring.

 JA EJ AKTUELLT AVVIKELSE

Signatur och datum

Rörelsefogar

Kontrollera att dillfogar är utförda enligt gällande projektunderlag.

 JA EJ AKTUELLT AVVIKELSE

Signatur och datum

Putsarbeten

Kontrollera att murverket är uttorkat och all last belastar murverket, som bjälklag och takkonstruktioner innan putsarbeten startar.

 JA EJ AKTUELLT AVVIKELSE

Signatur och datum

Kontrollera att putsupbyggnaden följer putsleverantörens anvisningar för puts på Leca murverk.

 JA EJ AKTUELLT AVVIKELSE

Signatur och datum

Noteringar kring avvikelser



JUNI 2019

Leca Sverige AB
www.leca.se