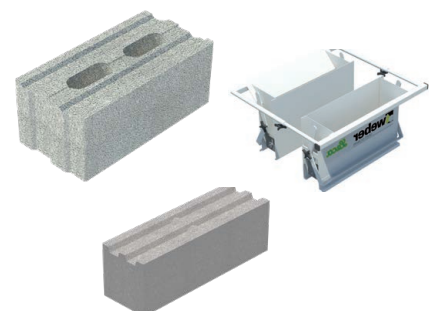


EGENKONTROLL
LECA® YTTERVÄGG



Ett verktyg för att säkerställa kvalitén på den utförda murverket.

Egenkontrollen Leca® Yttervägg är ett kvalitetsdokument som används ihop med Leca-konstruktioner 190-350 mm.



Checklista



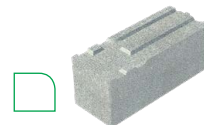
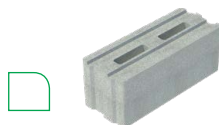
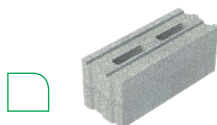
Objektsinformation

Kvarter, fastighet			
Adress			
Huvudentreprenör			
Entreprenör			
Ansvarig materialleverantör			
Telefon			
Startdatum			
Färdigställdedatum			
Fasad, bruttoarea	m ²	Fasad nettoarea	m ²

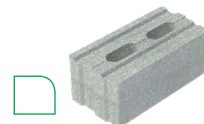
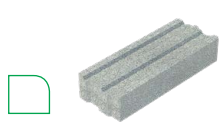
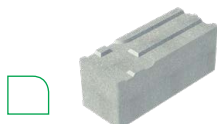
Mottagningskontroll

Mottagningskontroll i enlighet med ABM 07. Kontrollera att rätt material och mängd har levererats.

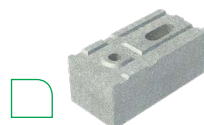
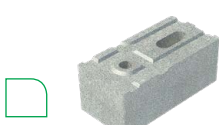
Orderdatum	Mottaget av	Leveransdatum	Avvikelse	Åtgärdsdatum	Signatur



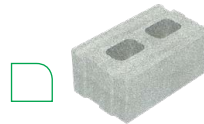
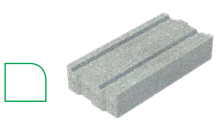
	Leca® Block 200	Leca® Block 200 Fin	Leca® Block 200 Hörn
Mått (BxHxL):	200x198x498 mm	200x198x498 mm	200x198x498 mm
Vikt:	12 kg	18,2 kg	13,8 kg
Hållfasthetsklass:	3 MPa	5 MPa	3 MPa
Antal block/pall	48 st	48 st	48 st
Åtgång	ca 10 st/m ²	ca 10 st/m ²	ca 10 st/m ²



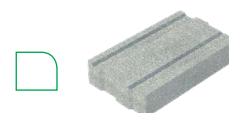
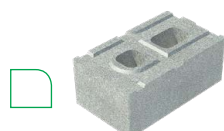
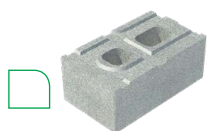
	Leca® Block 200 Hörn Fin	Leca® Block 200 Pass	Leca® Block 250
Mått (BxHxL):	200x198x498 mm	200x98x498 mm	250x198x498 mm
Vikt:	20,9 kg	6,8 kg	15,1 kg
Hållfasthetsklass:	5 MPa	3 MPa	3 MPa
Antal block/pall	48 st	48 st	36 st
Åtgång	ca 10 st/m ²	ca 20 st/m ²	ca 10 st/m ²



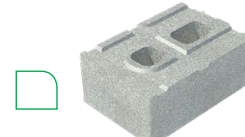
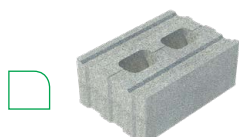
	Leca® Block 250 Fin	Leca® Block 250 Hörn	Leca® Block 250 Hörn Fin
Mått (BxHxL):	250x198x498 mm	250x198x498 mm	250x198x498 mm
Vikt:	22,9 kg	16 kg	24,3 kg
Hållfasthetsklass:	5 MPa	3 MPa	5 MPa
Antal block/pall	36 st	36 st	36 st
Åtgång	ca 10 st/m ²	ca 10 st/m ²	ca 10 st/m ²



	Leca® Block 250 Pass	Leca® Block 300	Leca® Block 300 Fin
Mått (BxHxL):	250x98x498 mm	300x198x498 mm	300x198x498 mm
Vikt:	8,6 kg	17 kg	25,9 kg
Hållfasthetsklass:	3 MPa	3 MPa	5 MPa
Antal block/pall	36 st	36 st	24 st
Åtgång	ca 20 st/m ²	ca 10 st/m ²	ca 10 st/m ²



	Leca® Block 300 Hörn	Leca® Block 300 Hörn Fin	Leca® Block 300 Pass
Mått (BxHxL):	300x198x498 mm	300x198x498 mm	300x98x498 mm
Vikt:	17,8 kg	27 kg	10,4 kg
Hållfasthetsklass:	3 MPa	5 MPa	3 MPa
Antal block/pall	24 st	24 st	48 st
Åtgång	10 st/m ²	10 st/m ²	20 st/m ²



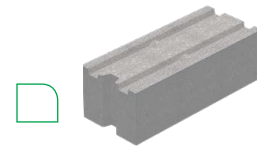
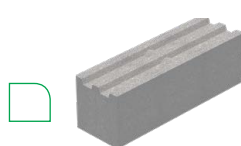
	Leca® Block 350	Leca® Block 350 Fin	Leca® Block 350 Hörn
Mått (BxHxL):	350x198x498 mm	350x198x498 mm	350x198x498 mm
Vikt:	20,6 kg	31,3 kg	21,5 kg
Hållfasthetsklass:	3 MPa	5 MPa	3 MPa
Antal block/pall	24 st	24 st	24 st
Åtgång	ca 10 st/m ²	ca 10 st/m ²	ca 10 st/m ²



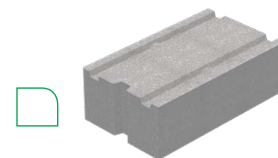
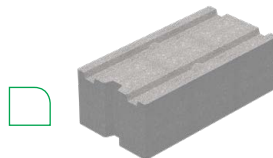
	Leca® Block 350 Hörn Fin	Leca® Block 350 Pass	Leca® Sulblock
Mått (BxHxL):	350x198x498 mm	350x98x498 mm	590x190x250 mm
Vikt:	32,6 kg	12,2 kg	22 kg
Hållfasthetsklass:	5 MPa	3 MPa	3 MPa
Antal per pall	24 st	48 st	32 st
Åtgång	ca 10 st/m ²	ca 20 st/m ²	4 st/lpm



	Leca® Isoblock balk 30	Leca® Isoblock balk 35
Mått (BxHxL):	300x190x250 mm	350x190x250 mm
Vikt:	8,7 kg	10,6 kg
Hållfasthetsklass:	5 MPa	5 MPa
Antal per pall	48 st	32 st
Åtgång	4 st/lpm	4 st/lpm



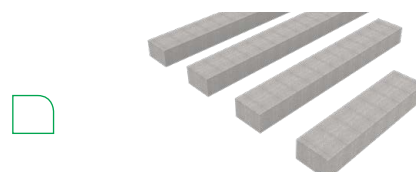
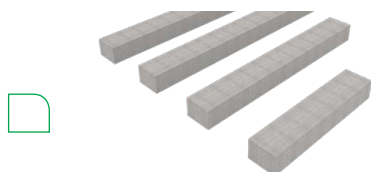
	Leca® Murblock 19	Leca® Murblock 19 Typ 5	Leca® Murblock 25
Mått (BxHxL):	190x190x590 mm	190x190x590 mm	250x190x590 mm
Vikt:	13,9 kg	19,3 kg	18,4 kg
Hållfasthetsklass:	3 MPa	5 MPa	3 MPa
Antal block/pall	48 st	48 st	36 st
Åtgång	8,3 st/m ²	8,3 st/m ²	8,3 st/m ²



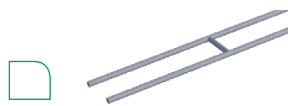
	Leca® Murblock 25 Typ 5	Leca® Murblock 30	Leca® Murblock 35
Mått (BxHxL):	250x190x590 mm	300x190x590 mm	350x190x590 mm
Vikt:	25,5 kg	21,7 kg	25,8 kg
Hållfasthetsklass:	5 MPa	3 MPa	3 MPa
Antal block/pall	36 st	36 st	24 st
Åtgång	8,3 st/m ²	8,3 st/m ²	8,3 st/m ²



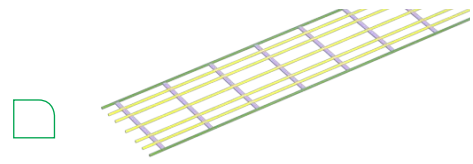
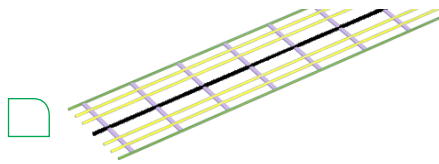
	Leca® Balk 190	Leca® Balk 200	Leca® Balk 250
Mått (BxH):	190x190 mm	200x190 mm	250x190 mm
Längder:	1500, 2400, 3000, 4000	1500, 2400, 3000, 3900	1500, 2400, 3000, 3900
Vikt:	40, 80, 100, 134 kg	60, 95, 120, 145 kg	80, 125, 160, 194 kg
Hållfasthetsklass:	5 MPa	5 MPa	5 MPa
Bärförmåga	19, 24, 16, 10 kN/m	19, 10, 5, 1 kN/m	36, 19, 10, 5 kN/m



	Leca® Balk 300	Leca® Balk 350
Mått (BxH):	300x190 mm	350x190 mm
Längder:	1500, 2400, 3000, 3900	1500, 2400, 3000, 3900
Vikt:	90, 150, 185, 224 kg	100, 160, 200, 260 kg
Hållfasthetsklass:	5 MPa	5 MPa
Bärförmåga:	36, 20, 10, 5 kN/m	36, 20, 11, 5 kN/m



	Leca® Bistål 37 rf	Leca® Bistål 40 fz	Leca® Bistål 40 ob
Mått (BxHxL):	28x3,7x4000 mm	28x4x4000 mm	28x4x4000 mm
Miljöklass:	MX4	MX2	MX1
Åtgång:	var tredje skift 3,8 lpm/m ²	var tredje skift 3,8 lpm/m ²	var tredje skift 3,8 lpm/m ²
	var femte skift 2,3 lpm/m ²	var femte skift 2,3 lpm/m ²	var femte skift 2,3 lpm/m ²
Förpackning:	10 eller 50 st/bunt	10 eller 50 st/bunt	10 eller 50 st/bunt



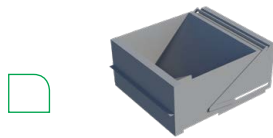
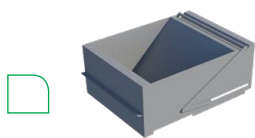
	Leca® Murverksarmering 35 rf	Leca® Murverksarmering 40
Mått (BxHxL):	35x1,7x30 000 mm	40x1,7x30 000 mm
Miljöklass:	MX4	MX1
Åtgång:	var tredje skift 3,3 lpm/m ²	var tredje skift 3,3 lpm/m ²
	var femte skift 2,02 lpm/m ²	var femte skift 2,02 lpm/m ²
Förpackning:	6 st rullar/kartong	6 st rullar/kartong



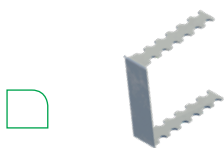
	Weber Flexoheft M2,5	Weber Gullex Murbruk M2,5
Vikt:	25 kg	25 kg
Tryckhållfasthet:	2,5 MPa	2,5 MPa
Antal per pall	40 st	40 st



	Weber base 103 rödgrund	Weber finbetong	Weber Rep 920
Vikt:	25 kg	25 kg	25 kg
Tryckhållfasthet:	2,5 MPa	C32/40	C32/40
Antal per pall	40 st	40 st	40 st



	Leca® Murlåda 30	Leca® Murlåda 35	Leca® Murlåda 200-350
Mått (BxHxL):	300 x 170 x 450 mm	350 x 170 x 400 mm	200-350x190x400 mm
Brukskapacitet:	16 liter eller 25 kg	16 liter eller 25 kg	14,5 liter eller 23 kg bruk
Material:	Plåt	Plåt	Lackerad plåt



	Leca® Infästningsplåt
Mått (BxHxL):	65x200x150 mm
Godstjocklek:	4 mm
Miljöklass:	MX4
Förpackning:	4-pack eller 6-pack

Projektering



Murverket är dimensionerat utifrån gällande laster av ansvarig konstruktör.

JA EJ AKTUELLT AVVIKELSE

Signatur och datum

Projektering är utförd av ansvarig konstruktör så att grundläggningen klarar av den förväntade lasten från Leca block konstruktionen.

JA EJ AKTUELLT AVVIKELSE

Signatur och datum

Projektspecifika detaljlösningar finns som t.ex. balklösning vid större öppningar.

JA EJ AKTUELLT AVVIKELSE

Signatur och datum

Detaljunderlag finns för anslutning vid bjälklag.

JA EJ AKTUELLT AVVIKELSE

Signatur och datum

Detaljunderlag finns för anslutning till takkonstruktion.

JA EJ AKTUELLT AVVIKELSE

Signatur och datum

Rörelsefogarnas placering är utmärkta på ritning.

JA EJ AKTUELLT AVVIKELSE

Signatur och datum

Armeringsmängd och typ av variant finns specificerat.

JA EJ AKTUELLT AVVIKELSE

Signatur och datum

Projektering gällande installationer, rördragningar och infästningar av dörrar, portar och större fönsterpartier i Leca Infästningsplåt finns.

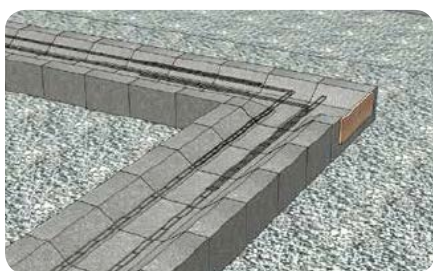
JA EJ AKTUELLT AVVIKELSE

Signatur och datum

Noteringar kring avvikelser

Utförande

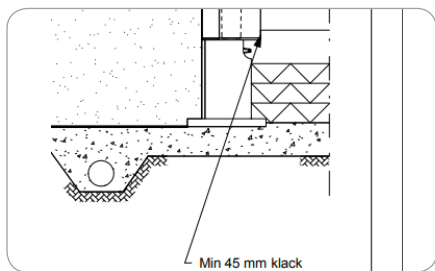
Kontrollera att mängd rätt armering används vid grundläggning med Leca Sulblock.



JA EJ AKTUELLT AVVIKELSE

Signatur och datum

Kontrollera att det finns "Klack i plattan" om konstruktionen ska motfyllas.



JA EJ AKTUELLT AVVIKELSE

Signatur och datum

Kontrollera att blandning av tunnfogs/murbruket följer anvisningen på säcken.



JA EJ AKTUELLT AVVIKELSE

Signatur och datum

Kontrollera att temperaturen i bruk och block minst håller +5°C under hela härdningstiden.

JA EJ AKTUELLT AVVIKELSE

Signatur och datum

Kontrollera att murning utförs på ett glidskikt.



JA EJ AKTUELLT AVVIKELSE

Signatur och datum

Kontrollera att armering finns i första skiftet



JA

EJ AKTUELLT

AVVIKELSE

Signatur och datum

Kontrollera att murverket armerats enligt projektering från konstruktör



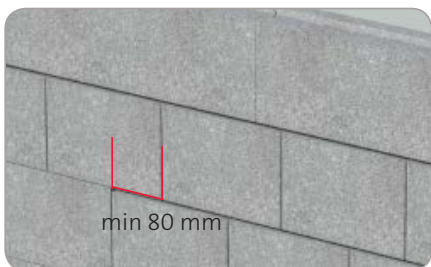
JA

EJ AKTUELLT

AVVIKELSE

Signatur och datum

Kontrollera att murning utförs i förband enligt Eurokod 6



min 80 mm

JA

EJ AKTUELLT

AVVIKELSE

Signatur och datum

Kontrollera att murverket uppfyller AMA krav gällande planhet AMA 42.B/FS-1 i AMA hus.

T.ex.

Buktighet: ± 8 mm, på 2000 mm vägglängd.

Lutning: \pm lägst 10 mm på 6000 mm vägghöjd.

JA

EJ AKTUELLT

AVVIKELSE

Signatur och datum

Kontrollera att Leca Infästningsplåt vid användning monterats på rätt plats för kommande montage.



JA EJ AKTUELLT AVVIKELSE

Signatur och datum

Kontrollera att Leca Balk har upplag om minst 250 mm på varje sida om öppningen.

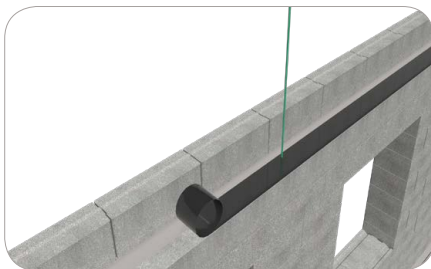


JA EJ AKTUELLT AVVIKELSE

Signatur och datum

Tung bjälklagsanslutning

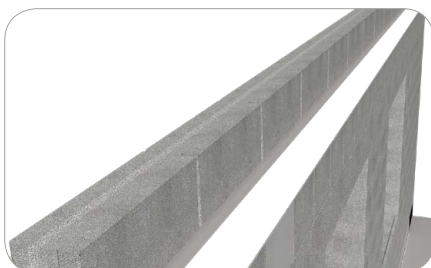
Kontrollera att neoprengummi på minst 3 mm finns mellan murverket och bjälklaget.



JA EJ AKTUELLT AVVIKELSE

Signatur och datum

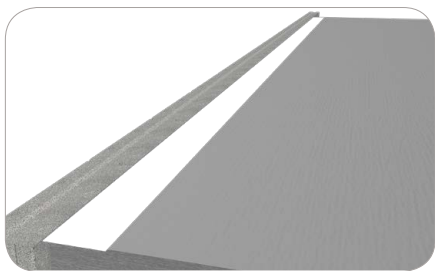
Kontrollera att bjälklaget har ett upplag på minst 100 mm på murverket.



JA EJ AKTUELLT AVVIKELSE

Signatur och datum

Kontrollera att murningen av nästa våning utförs på ett glidskikt mot betongplattan.



JA

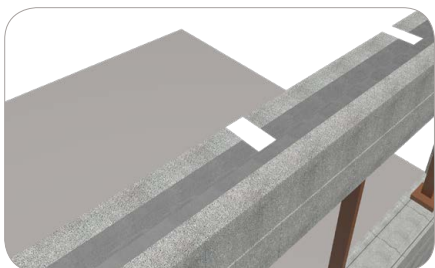
EJ AKTUELLT

AVVIKELSE

Signatur och datum

Lätt bjälklagsanslutning

Kontrollera att neoprengummi på minst 3 mm finns mellan murverket och träbjälklaget.



JA

EJ AKTUELLT

AVVIKELSE

Signatur och datum

Kontrollera att träbjälklaget har ett upplag på minst 100 mm på murverket.



JA

EJ AKTUELLT

AVVIKELSE

Signatur och datum

Kontrollera att det finns ett mellanrum på 5-8 mm mellan murverket och träbjälkarna.



JA

EJ AKTUELLT

AVVIKELSE

Signatur och datum

Grundning

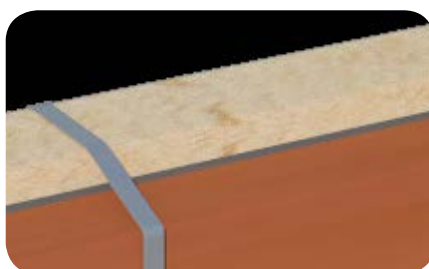
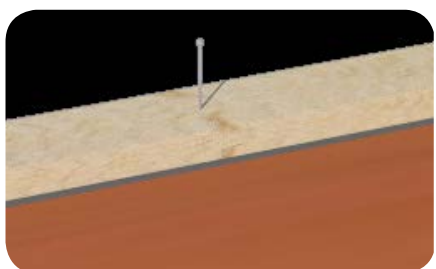
Kontrollera att hela murverket är grundat med ett bruk i hållfasthetsklass A, t.ex. Weber 103 Rödgrund.

 JA EJ AKTUELLT AVVIKELSE

Signatur och datum

Takanslutning

Kontrollera att grundmurspapp materialskiljande skikt finns mellan takkonstruktionen och murverket samt fästs in enligt projektering.

 JA EJ AKTUELLT AVVIKELSE

Signatur och datum

Ytfinish

Kontrollera att murverket är uttorkat och att all last belastar murverket, som bjälklag och takkonstruktioner innan putsarbeten startar.

 JA EJ AKTUELLT AVVIKELSE

Signatur och datum

Kontrollera att putsuppyggnaden följer putsleverantörens anvisningar för puts på Leca.

 JA EJ AKTUELLT AVVIKELSE

Signatur och datum

Noteringar kring avvikelser



JUNI 2019

Leca Sverige AB
www.leca.se