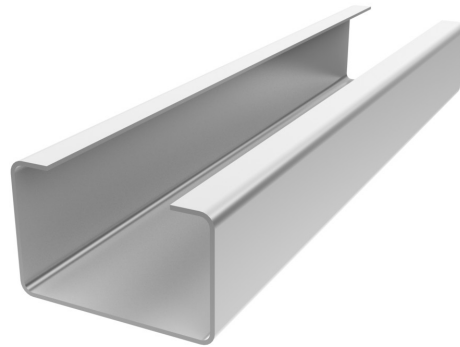


Förstärkningsregel (FR)

För höga väggar och väggar med höga stabilitetskrav

02/2020



EGENSKAPER

- Förstärkningsregel för icke bärande och bärande innervägg samt fribärande undertak
- Används vid höga och stabilitetskrävande väggar.
- Skarvbar vid icke bärande väggar
- Återvinningsbar
- Profilerna är buntade med plastband och förpackade med tråkloss och plastband.
- Alla regler kan beställas i längder upp till 6000 mm samt speciallängder.

Tekniska egenskaper

Kvalitet	S350 GD + z 275	SS-EN 10346:2015 SS-EN 1090-1:2009+A1:2011
Mått	Plättjocklek	1,0 mm
	Höjd	42 resp. 46 mm
	Dimensioner	45, 70, 95, 120, 145, 160 mm
	Längd	Se sortiment
Vikt	Vikt/löpmeter och dimension	Se sortiment
Toleranser	Längd <3000mm	+0/-3 mm
	<3000 Längd <5000mm	+0/-4 mm
	Längd >5000mm	+0/-5 mm
	Bredd	+/- 0,5 mm
	Flänsbredd	+/- 0,5 mm
	Tjocklek	± 0,04 mm
	Krokighet	Max L/400
	Vinkelriktighet	+/-2 grader
Hållfasthet	Sträckgräns, Re	Min 350 N/mm ²
	Brottgräns, Rm	Min 420 N/mm ²
	Förlängning, A80	16%
Ytbeläggning	Typ	Zink
	Vikt	Min 275 g/m ² fördelat på plåtens sidor
	Tjocklek	Min 20 µm/sida
Korrosivitetsklass		C2
Fukt	Ickeorganiskt material	
	Vid längre förvaring utomhus bör profilerna väderskyddas	
Brand	A1	SS-EN 13501-1:2019
CE-märkning		SS-EN 1090-1

PRODUKTBESKRIVNING

Förstärkningsregel FR för höga och stabilitetskrävande väggar. Andra tillämpningar kan vara att hålla ner väggjocklekar med mindre profilbredder eller till undertak som bärande profiler. FR finns i profildimensioner 45 mm till 160 mm.

MONTAGE

Montageanvisning samt övrig information om exempelvis ljudgranar finns på www.knauf.se.

Montageskruv med borrarps används för fixering av regel i skena. För anslutningar mot andra byggnadsdelar används skena FSKP (alternativt kan vanliga skenor SK, SKP och SKT i vissa fall användas).

BEARBETNING

Hantering, bearbetning och montage enligt anvisningar på www.knaufdanogips.se

MILJÖ

Produkten bedömd i Sunda Hus A och registrerad i BASTA. Registrerad i Byggvarubedömningen BVB ID 9229. Återvinning 100%. Avfallshantering EWC 170405.

FÖRVARING

Ytterligare information på www.knaufdanogips.se

SÄKERHETSANVISNING

Se aktuellt säkerhetsblad på www.knaufdanogips.se



Innervägg